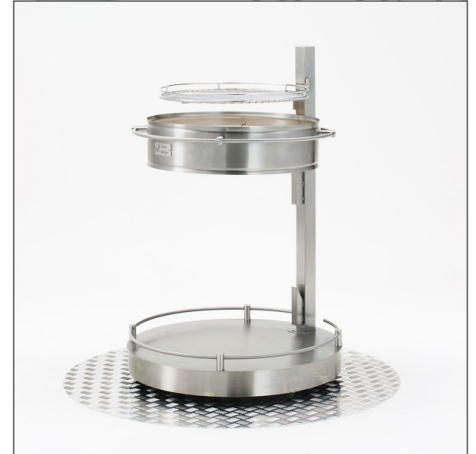


Preis: 2.995,00 EUR

incl. 19% MwSt.



Beschreibung

Der COLUMBUS ist die klassische offene Feuerstelle in Perfektion. Durch die höhenverstellbare Feuerplattform, kann aus der Feuerstelle im Handumdrehen ein Grill gemacht werden. Erweitert durch den Schwenkarm wird er zum Schwenkgrill und erfreut Sie nicht nur mit der angenehmen Wärme des Feuers, sondern auch noch mit dem Duft und Wohlgeschmack von Gegrilltem oder Gebratenen. Und im Suppentopf gelingen Eintöpfe genauso gut wie Glühwein oder Punsch. Natürlich ist auch der COLUMBUS mobil. Auf robusten Rollen gelagert, können Sie somit Ihre Feuerstelle auch im Betrieb problemlos dahin bewegen, wo Sie die wohlige Wärme des Feuers genießen möchten.

Details

Der speziell für den COLUMBUS entwickelte "Galgen" schafft hier zusätzliche Möglichkeiten. So wird die Feuerstelle nicht nur zum Schwenkgrill sondern man hat auch noch die Option, einen Kessel anzuhängen.

Technische Daten

Material: rostfreier V2A-Edelstahl
Abmessungen:- Durchmesser des Fusses:- Durchmesser der Feuerschale:- Höhe:-
Gewicht:Lieferumfang:- Feuerstelle auf Palette- Edelstahl-Grillrost- Feuerschale
Die Riffelblech-Unterlage, Wok, Steakpfanne, Tragarm, Kessel und Funkenschutzgitter sind NICHT im Lieferumfang enthalten, können jedoch separat als Zubehör bestellt werden.

